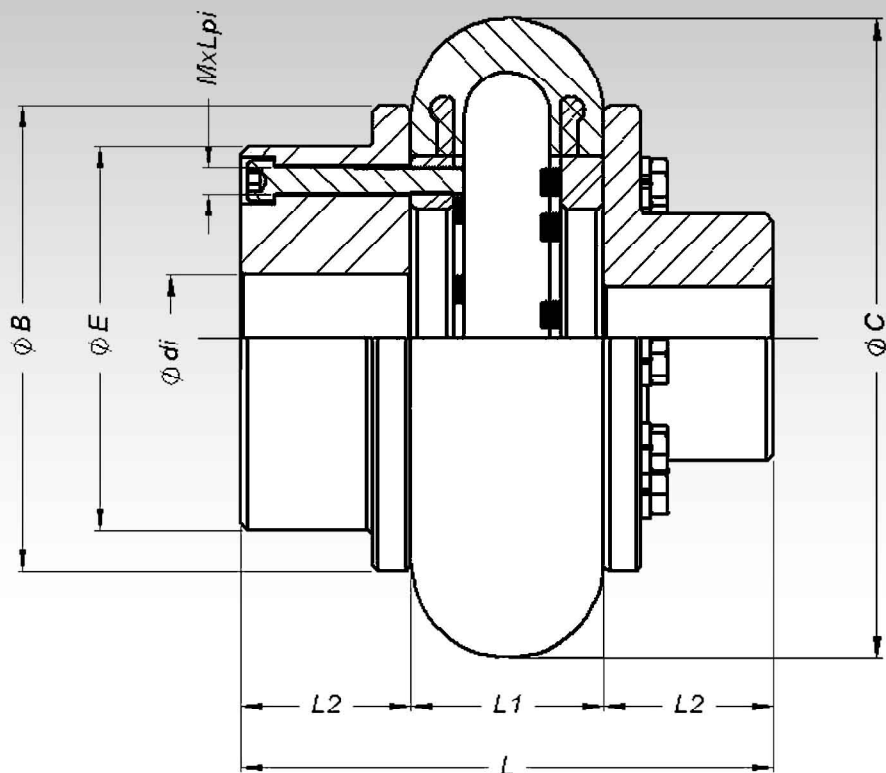


DIMENSÕES:

FORMA AWI



Tamanho	Torque [Nm]		Rot. Máx. [RPM]	di [mm]		E [mm]	B [mm]	C [mm]	L [mm]	L1 [mm]	L2 [mm]	MxLpi	J x 10 ⁻² [Kgm ²]	Massa [Kg] AWI	J x 10 ⁻² [Kgm ²] AWDI	Massa [Kg] AWDI
	Nominal	Maximo		Mínimo	Maximo											
25	56	165	5000	10	38	66	74	95	80	30	25	1/4 x 1 1/4	0,120	1,3	0,143	1,6
35	112	335	4000	10	45	86	96	125	110	40	35	5/16 x 1 1/2	0,470	3,1	0,554	3,7
50	425	1275	3600	20	60	120	127	165	150	50	50	5/16 x 2	1,699	7,4	2,034	9,5
70	1175	3500	3600	25	90	150	169	220	205	65	70	3/8 x 2 1/2	7,660	17,8	9,360	21,4
90	2125	6350	3600	30	105	180	218	300	250	90	80	1/2 x 3 3/4	26,13	33,5	30,06	39,6
105	3125	9350	3600	35	125	200	235	335	290	90	100	1/2 x 3 3/4	38,20	49,4	45,00	57,5
140	8500	25500	1800	40	170	265	288,5	405	320	120	100	5/8 x 5	132,4	101	168,2	131,8
140L	8500	25500	1800	40	170	265	288,5	405	380	120	130	5/8 x 6	145,8	118	178,0	142,3

Pesos e momentos de inércia para acoplamentos SEM furação.

Composição:

- 1 Cubo AW (peça 1);
- 1 Cubo AWI (peça 2);
- 1 Elemento Elástico (peça 4);
- Parafusos AW (peça 5);
- Parafusos AWI.