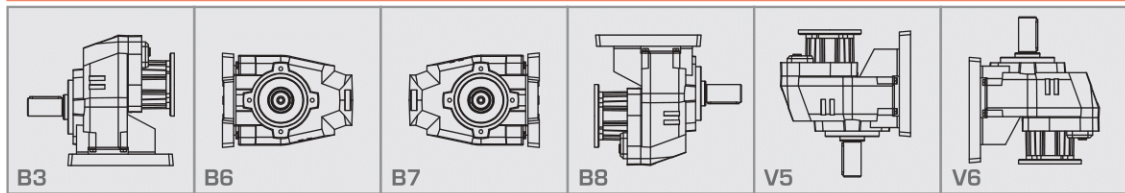


POSIÇÕES DE MONTAGEM / QUANTIDADE DE ÓLEO



702C	2,1	1,4	1,4	1,3	2,25	1,6
703C	2,2	1,4	1,4	1,3	2,4	1,7
802C	3,2	1,9	1,9	1,55	3,2	2,2
803C	3,3	1,9	1,9	1,55	3,4	2,3
852C	5,4	3,6	3,6	2,8	5,9	4,2
853C	5,5	3,8	3,8	3,2	7	4,6
902C	5,9	3,8	3,8	3,4	6,7	4,4
903C	6	4,1	4,1	3,7	7,3	4,9
1002C	4,5	8	5,5	6	10	7,5
1003C	5	9	6,5	6,5	11	9
1102C	6,5	12,5	7,5	8,5	14,5	11,5
1103C	7	13	8	9	16	13,5

LUBRIFICAÇÃO

Modelo	702/3C	802/3C	852/3C	902/3C	1002/3C	1102/3C
Tipo de Óleo	ROCOL SAPPHIRE 220		PETRONAS TUTELA R EP 460			

FLANGE DE ENTRADA (ACOPLAMENTO COM O MOTOR)

		Carcaça									
		63	71	80	90	100/112	132	160	180	200	225
Tamanho	702C		B5	B14/B5	B14/B5	B14/B5	B14/B5				
	703C	B5	B14/B5	B14/B5	B14/B5						
	802C		B5	B14/B5	B14/B5	B14/B5	B14/B5				
	803C	B5	B14/B5	B14/B5	B14/B5						
	852C					B5	B5	B5	B5		
	853C		B5	B14/B5	B14/B5	B14/B5	B14/B5				
	902C					B5	B5	B5	B5		
	903C		B5	B14/B5	B14/B5	B14/B5	B14/B5				
	1002						B5	B5	B5	B5	
	1003					B5	B5	B5			
	1102						B5	B5	B5	B5	B5
1103					B5	B5	B5	B5			

*Verificar a disponibilidade conforme a redução.

DIMENSIONAL SEM PÉS / COM EIXO DE ENTRADA

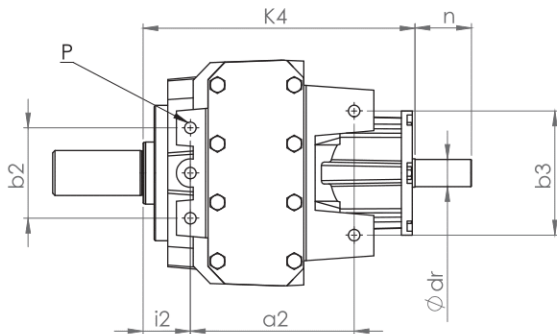


TABELA DE DIMENSÕES (mm)

Tamanho	a2	b2	b3	Ødr (h6)	i2	K4	n	P
702C	145	80	110	25	42	241	50	M12X19
703C	145	80	110	25	42	250	50	-
802C	150	90	140	25	45	249,5	50	M14X22
803C	150	90	140	25	45	258,5	50	M14X22
852C	-	-	-	25	-	377,5	50	-
853C	-	-	-	25	-	335,5	50	-
902C	189	130	174	25	51	377,5	50	M16X26
903C	189	130	174	25	51	335,5	50	M16X26
1002	-	-	-	42	-	471	110	-
1003	-	-	-	28	-	456,5	60	-
1102	-	-	-	42	-	522	110	-
1103	-	-	-	28	-	507	60	-

* Nos modelos 852C, 853C, 1002, 1003, 1102 e 1103 os pés são integrados à carcaça.

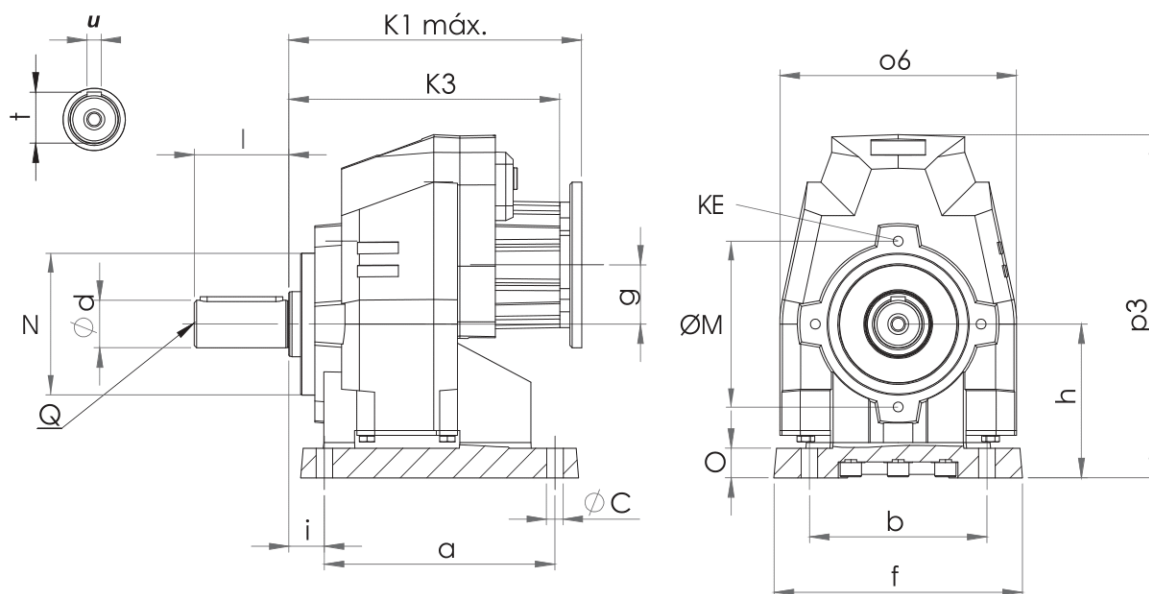


TABELA DE DIMENSÕES (mm)

Tamanho	a	b	$\varnothing C$	$\varnothing d$ (H6)	f	g	h	i	K1	K2	K3	l	O	$\varnothing 6$	p3	Q	t	u	$\varnothing N$ (h8)	M	KE	Cod. Base Fixação	Peso (kg)
702C	195	150	14	35	210	50	130	30	255,5	277	229	70	25	200	290	M10X22	38	10	120	140	M10X19	S6	33,5
703C	195	150	14	35	210	50	130	30	259,5	259,5	239	70	25	200	290	M10X22	38	10	120	140	M10X19	S6	33,5
802C	205	170	17,5	40	230	68,5	140	35	264	343,5	237,5	80	18	246	318,5	M12X28	43	12	140	160	M12X19	S7	43,5
803C	205	170	17,5	40	230	30,5	140	35	268	275,5	247,5	80	18	246	318,5	M12X28	43	12	140	160	M12X19	S7	43,5
852C*	260	215	18	50	290	35,5	180	40	402	402	-	100	30	220	380	M16X36	53,5	14	165	190	M12X18	S8	76,5
853C*	260	215	18	50	290	85,5	180	40	371,5	371	323,5	100	30	220	380	M16X36	53,5	14	165	190	M12X18	S8	71
902C	260	215	18	60	290	65,5	180	40	402	402	362,5	120	30	281,5	407	M20X42	64	18	165	190	M12X18	S8	107
903C	260	215	18	60	290	115,5	180	40	371,5	371,5	323,5	120	30	281,5	407	M20X42	64	18	165	190	M12X18	S8	94,5
1002	310	250	22	60	330	0	225	40	460	460	-	120	30	412,5	354	M20x42	64	18	165	190	M12X22	S9	120
1003	310	250	22	60	330	0	225	40	483	483	-	120	30	412,5	354	M20x42	64	18	165	190	M12X22	S9	116
1102	370	290	26	70	400	0	250	45	537,5	537,5	-	140	40	450	398	M20x42	74,5	20	170	200	M14X30	S0	165
1103	370	290	26	70	400	0	250	45	533,5	533,5	-	140	40	450	398	M20x42	74,5	20	170	200	M14X30	S0	156

* Nos modelos 852C, 853C, 1002, 1003, 1102 e 1103 os pés são integrados à carcaça.

FLANGE DE SAÍDA

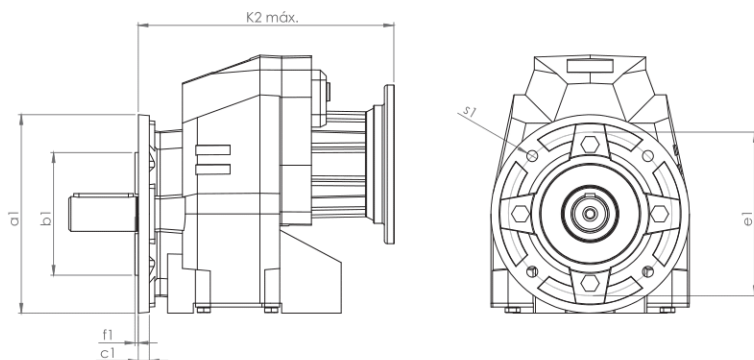


TABELA DE FLANGES

	a1	b1 (f7)	c1	e1	f	s1
F200	200	130	13	165	3,5	11
F250	250	180	14	215	4	14
F300	300	230	16	265	4	14
F350	350	250	18	300	4	18
F450	450	350	22	400	5	18

* A dimensão K2 está na tabela de dimensões gerais.

DISPONIBILIDADE DE FLANGES

	702/3C	802/3C	852/3C	902/3C	1002/3C	1102/3C
F200	✓	-	-	-	-	-
F250	✓	✓	-	-	-	-
F300	-	✓	✓	✓	✓	-
F350	-	-	✓	✓	✓	✓
F450	-	-	-	✓	✓	✓