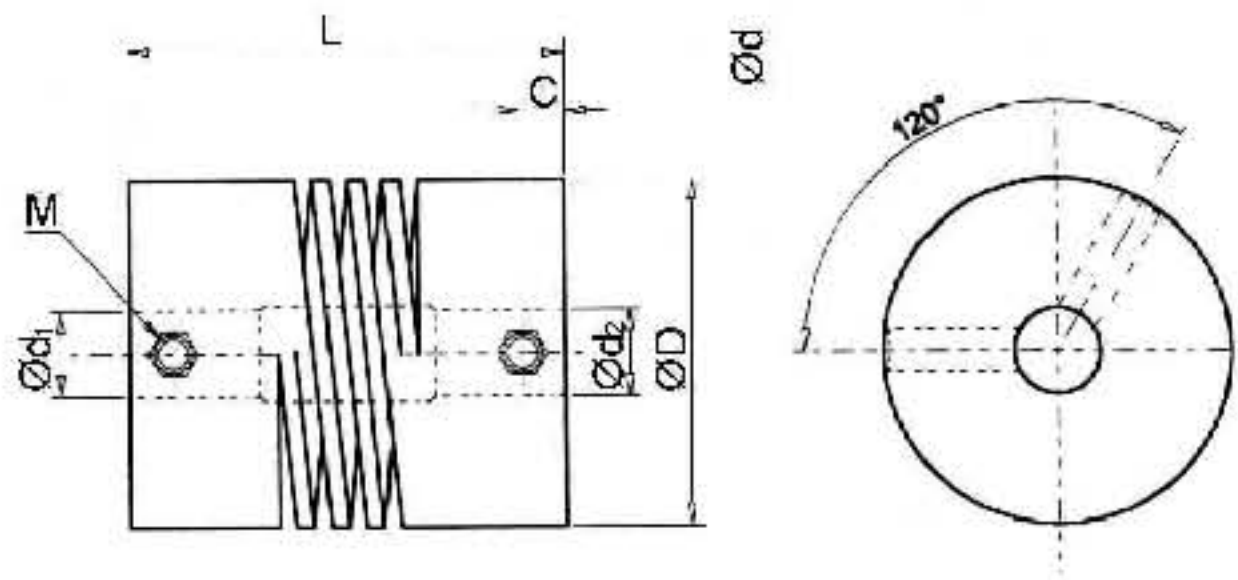


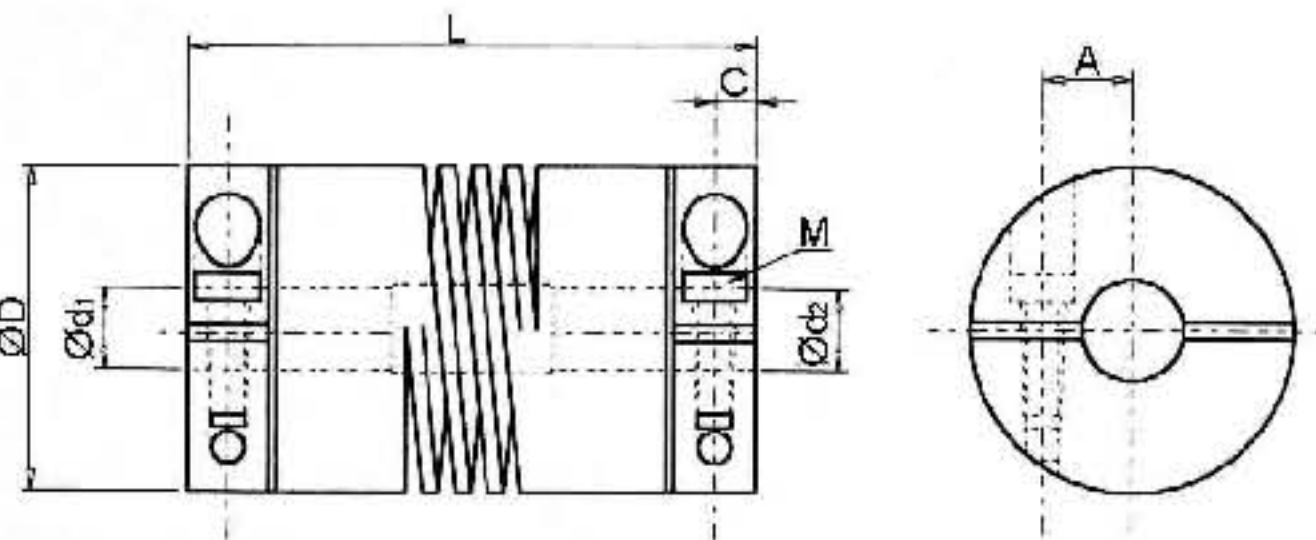
Acoplamentos

Dimensões: ARM-□/ACRM-□

ARM



ACRM



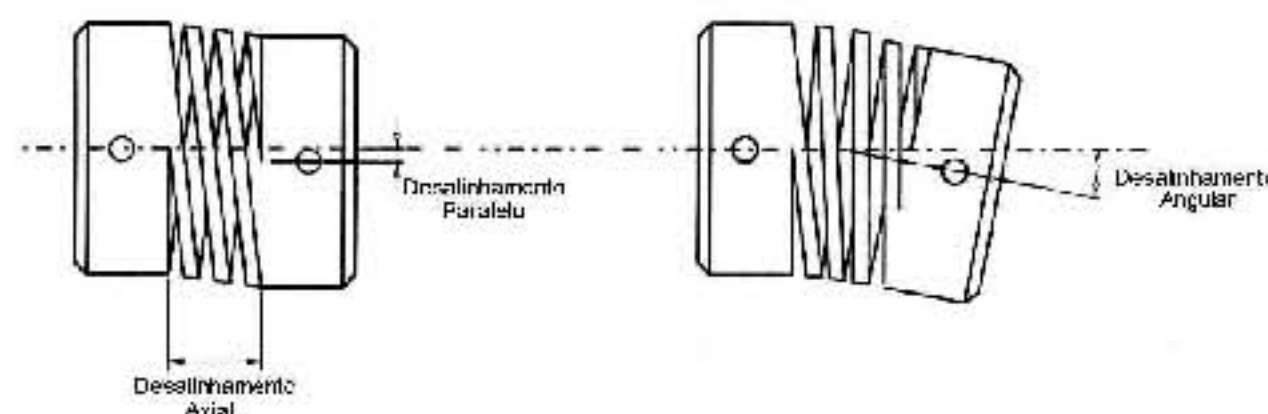
Modelo	ARM-050	ARM-075	ARM-100	ARM-112	ARM-150	ACRM-050	ACRM-075	ACRM-100	ACRM-112	ACRM-150	ACRM-200
Furo Max.	3.17	6.35	10	12.7	15	3.17	6.35	10	12.7	15	19
D	12.7	19.1	25.4	28.6	38.1	12.7	19.1	25.4	28.6	38.1	50.8
L	12.7	19.1	25.4	28.6	38.1	19.1	22.9	31.8	38.1	41.3	50.8
A	-	-	-	-	-	3.6	5.6	7.9	9.5	11.6	16.7
C	1.6	2.4	3.8	3.6	5	2.3	3.1	3.8	3.8	5.9	6.7
M	4-M2	4-M3	4-M5	4-M5	4-M6	2-M1.6	2-M2.5	2-M3	2-M3	2-M5	2-M6

- Os parafusos para o modelo ARM-050 com furo $\varnothing 2\text{mm}$ é M1.6. Para o modelo ARM-075 com furo $\varnothing 3\text{mm}$ é M2
- Tolerância do furo: A tolerância padrão dos furos é de $+0.05/-0$.
- A tolerância recomendada para os eixos dos acoplamentos modelo ACRM é h7.

1. Durante a montagem ou desmontagem dos acoplamentos, evite curvar, pressionar ou forçar o acoplamento além do necessário, o que poderá resultar em danos ao produto.
2. Os acoplamentos ARM e ACRM possuem excelente resistência a óleo e produtos químicos. Porém a existência excessiva de óleo ou produtos químicos no local de trabalho pode resultar em algum tipo de problema.
3. Como regra geral, não recomendamos qualquer tipo de trabalho ou alteração nas características do acoplamento.
4. A temperatura ambiente de operação é -40°C a $+120^{\circ}\text{C}$.
5. Se a rotação for superior a 2000 rpm, os desalinhamentos deverão ser considerados menores que 50% que a tolerância informada na tabela de especificações técnicas.
6. Procure montar o acoplamento simetricamente, mantendo o acoplamento centralizado entre os eixos.

7. Depois de instalado o acoplamento, verifique qualquer deformação anormal.
8. Verifique o torque de aperto dos parafusos de montagem conforme tabela abaixo.

	Fixação por parafusos	Fixação por abraçadeira
M1.6	0.04 [N.m] 0.4 {kgf.cm}	0.25 [N.m] 2.5 {kgf.cm}
M2	0.09 [N.m] 0.9 {kgf.cm}	-
M2.5	-	1.0 [N.m] 10 {kgf.cm}
M3	0.7 [N.m] 7 {kgf.cm}	1.5 [N.m] 15 {kgf.cm}
M5	3.6 [N.m] 36 {kgf.cm}	7.0 [N.m] 70 {kgf.cm}
M6	6.0 [N.m] 60 {kgf.cm}	11.7 [N.m] 117 {kgf.cm}



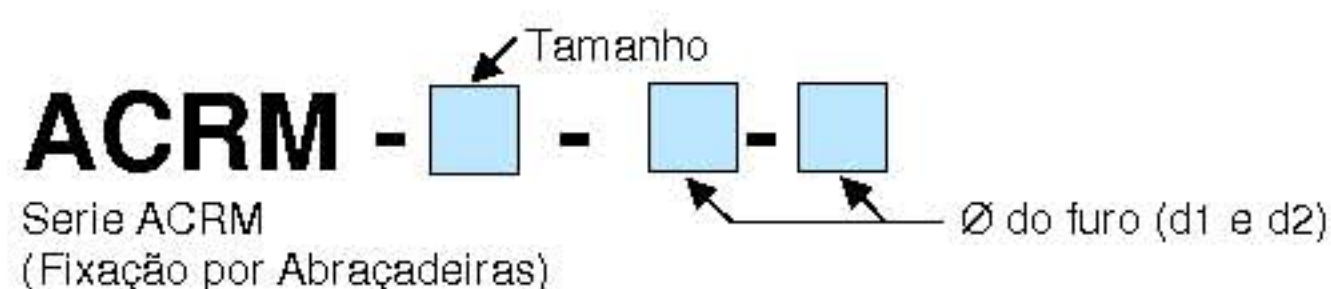
Acoplamentos

Acoplamentos Série ACRM-□

- **Excelente Flexibilidade:** Desalinhamento paralelo máximo: 0,25mm , desalinhamento angular máximo: 5°.
- **Rotação uniforme:** Sem variações de velocidade entre os eixos de entrada e saída.
- **Sem folga torsional:** Construção monobloco perfeita elimina folga torsional.
- **Livre de manutenção:** Dispensa o uso de lubrificantes ou qualquer tipo de manutenção.
- **Material:** Fabricado em duralumínio leve e de alta resistência.
- **Fixação:** Fixado por abraçadeiras.



Designação:



Especificações:

Modelo		ACRM-050	ACRM-075	ACRM-100	ACRM-112	ACRM-150	ACRM-200
Torque Nominal	[N.m]	0.3	1.0	1.6	2.3	6.3	19.5
	[kgf.cm]	3	10	16	23	63	195
Torque Máximo	[N.m]	0.6	2.0	3.2	4.6	12.6	39.0
	[kgf.cm]	6	20	32	46	26	390
Rotação Máxima [r/min]		10000	10000	10000	10000	10000	10000
Rigidez Torsional	[N.m/rad]	4.1	8.2	14.3	18.5	204.6	784.9
	[kgf.cm/rad]	41	82	143	185	2046	7849
Momento de Inércia	[kg.m ²]	1.38x10 ⁻⁷	8.39x10 ⁻⁷	3.60x10 ⁻⁶	6.87x10 ⁻⁶	2.39x10 ⁻⁵	9.38x10 ⁻⁵
	[kgf.cm.s ²]	1.38x10 ⁻⁶	8.39x10 ⁻⁶	3.60x10 ⁻⁵	6.87x10 ⁻⁵	2.39x10 ⁻⁴	9.38x10 ⁻⁴
Desalinhamento Máximo Admissível	Paralelo[mm]	0.25	0.25	0.25	0.25	0.15	0.15
	Angular [°]	5	5	5	5	3	3
	Axial[mm]	±0.25	±0.25	±0.25	±0.25	±0.15	±0.15
Peso	[g]	6	15	35	50	91	200

Diâmetro de furo padrão:

Modelo	d ₁ - d ₂
ACRM-050	3-2 / 3-3
ACRM-075	3-3 / 4-3 / 4-4 / 5-4 / 5-5 / 6-4 / 6-5 / 6-6 / 6.35-5 / 6.35-6 / 6.35-6.35
ACRM-100	6-6 / 6.35-6.35 / 7-7 / 8-6.35 / 8-7 / 8-8 / 9.5-8 / 9.525-8 / 9.525-9.525 / 10-6 / 10-6.35 / 10-8 / 10-9.5 / 10-9.525 / 10-10
ACRM-112	8-6 / 8-8 / 9.5-8 / 9.525-8 / 9.525-9.525 / 10-8 / 10-9.5 / 10-9.525 / 10-10 / 11-10 / 11-11 / 12-8 / 12-9.5 / 12-9.525 / 12-10 / 12-12
ACRM-150	10-10 / 11-10 / 11-11 / 12-11 / 12-12 / 14-10 / 14-12 / 14-14 / 15-15
ACRM-200	13-13 / 14-14 / 15-15 / 16-14 / 16-16